

le nom lieu

ACCOMPAGNEMENT PAR & VERS LE NUMÉRIQUE



Le numérique : vecteur d'insertion sociale et professionnelle pour les publics en situation de souffrance psychique et d'exclusion sociale.

L'association Le Nom Lieu utilise le numérique comme levier de soin et d'insertion sociale et professionnelle. Elle vise aussi à permettre aux professionnels du soin et du médico-social, de mieux accompagner les inventions et solutions que leurs publics construisent à partir de leurs usages du numérique

Pour ce faire, une équipe de professionnels du soin collabore au quotidien avec des experts du numérique.

Cette passerelle entre ces deux univers que le Nom Lieu construit depuis 2017 offre :



Pourquoi “Le Nom Lieu” ?

Un endroit où peut se nommer ce qui ne peut pas se dire ailleurs, à partir duquel trouver sa place.

Afin, comme le disait Arthur Rimbaud, de :
“trouver le lieu et la formule”.

Aux personnes présentant des troubles psychiques et/ou en situation d'exclusion sociale : un espace dédié à leurs affinités et compétences liées au numérique, qui fait point d'appui vers le lien social et l'insertion professionnelle ;

Aux professionnels du soin, du médico-social, de la prévention spécialisée et de la protection de l'enfance : une expertise, un conseil, des formations et un accompagnement à l'usage des outils numériques pour leurs publics en institution ;

Aux professionnels du numérique : un autre regard sur les personnes en situation de handicap psychique et d'exclusion sociale, à travers leurs talents digitaux.

[ACCÉDER À LA VIDÉO DE PRÉSENTATION](#)



« Le Nom Lieu est devenu, pour Aristide, un rendez-vous incontournable tant il s'y sent bien ! »

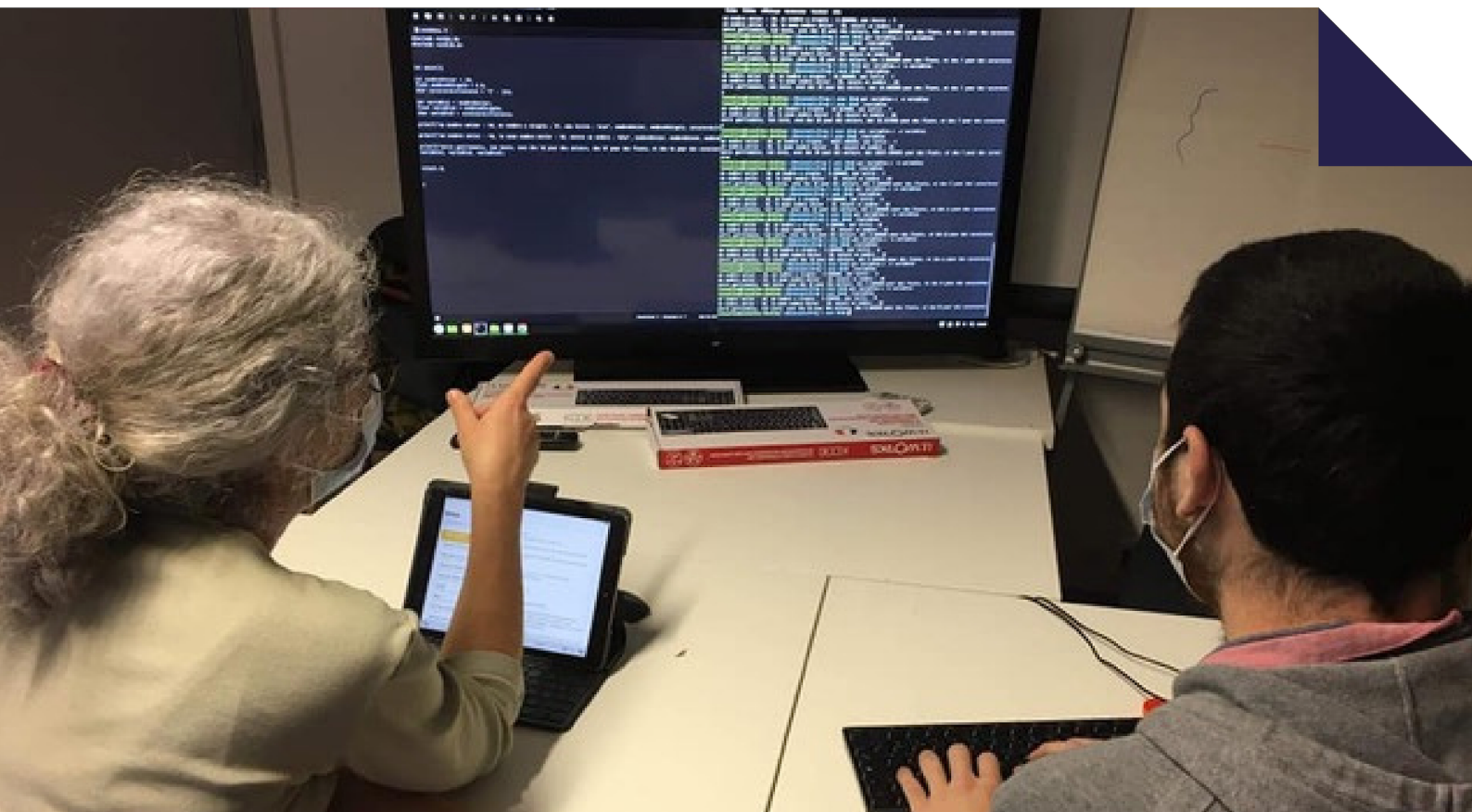
« À partir de ses centres d'intérêt pour le numérique, il a pu enrichir ses connaissances et compétences dans de nombreux domaines, sous le regard bienveillant des intervenants qui savent le guider et l'accompagner, à son rythme, vers un savoir. Le Nom Lieu lui ouvre de nombreuses portes, tant pour l'estime de lui-même, que dans la projection d'un futur professionnel plus vaste »

Parents d'Aristide, 19 ans, bénéficiaire actuellement en IMPRO

« Depuis que je suis au Nom Lieu j'ai beaucoup progressé en technique de codage, de plus j'ai pu découvrir ma passion pour la création de jeux vidéo, et partager ma joie avec d'autres connaisseurs. »

Raphaël, 24 ans bénéficiaire orienté par un Foyer de Réadaptation

« Le Nom Lieu a développé chez moi l'envie de partager »
Jérémy, 23 ans orienté par un SESSAD Pro



Les actions du Nom Lieu sont tournées vers les jeunes qui se trouvent ou risquent de se trouver en marge des circuits d'intégration sociale, scolaire ou de soin.

L'innovation sociale initiée par le Nom Lieu répond à l'aspiration d'une partie de la jeunesse, de se saisir des nouvelles technologies pour s'intégrer dans la société et trouver un emploi.

De surcroît, les dispositifs subviennent aux besoins des parents et des accompagnants, de mieux comprendre l'usage que font les jeunes de ces outils.

Dispositif à l'adresse des jeunes (à partir de 16 ans)

- Ateliers numériques (programmation, MAO, DAO ...)
- Accompagnement dans la création d'un projet personnel lié au numérique
- Inclusion dans un espace de coworking dédié aux professionnels du numérique

Participation de 300€ par trimestre

Dispositif à l'adresse des professionnels

- Formations aux usages du numérique en institution
- Animation d'ateliers informatiques auprès des publics

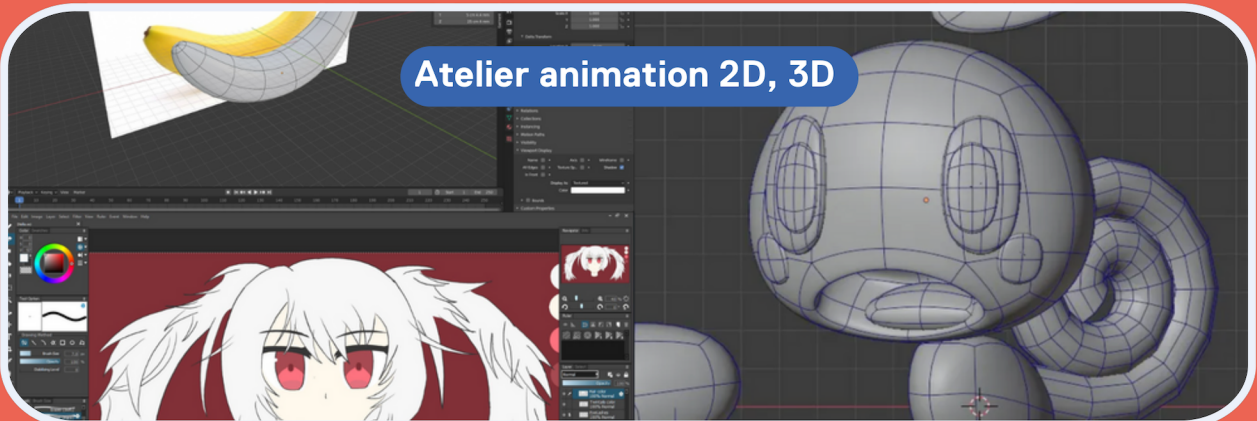
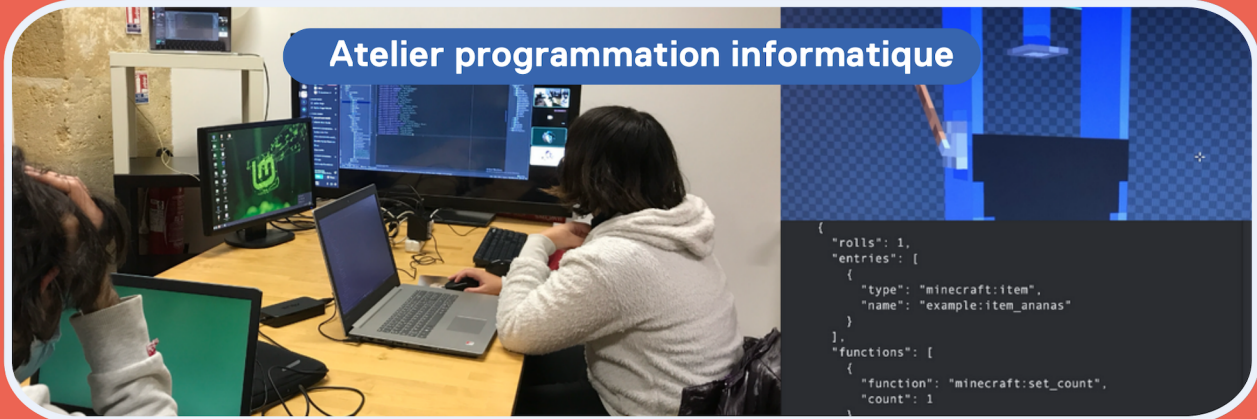
Sur devis

Dispositif à l'adresse des proches

- Un espace de rencontres, d'informations et d'échanges dédié aux familles et proches aidants

Gratuit sous condition d'adhésion à l'association

Exemples d'ateliers numériques coconstruits avec les jeunes du Nom Lieu





Informations pratiques

Contacts

www.lenomlieu.org



Julien BORDE
Responsable admission
et suivi des bénéficiaires



Espace de coworking Le Node,
12, rue des Faussets,
3300 Bordeaux

Prise de rendez-vous par mail à : lenomlieu@gmail.com,
ou par téléphone au 06 14 19 09 58
(permanence uniquement le jeudi)

